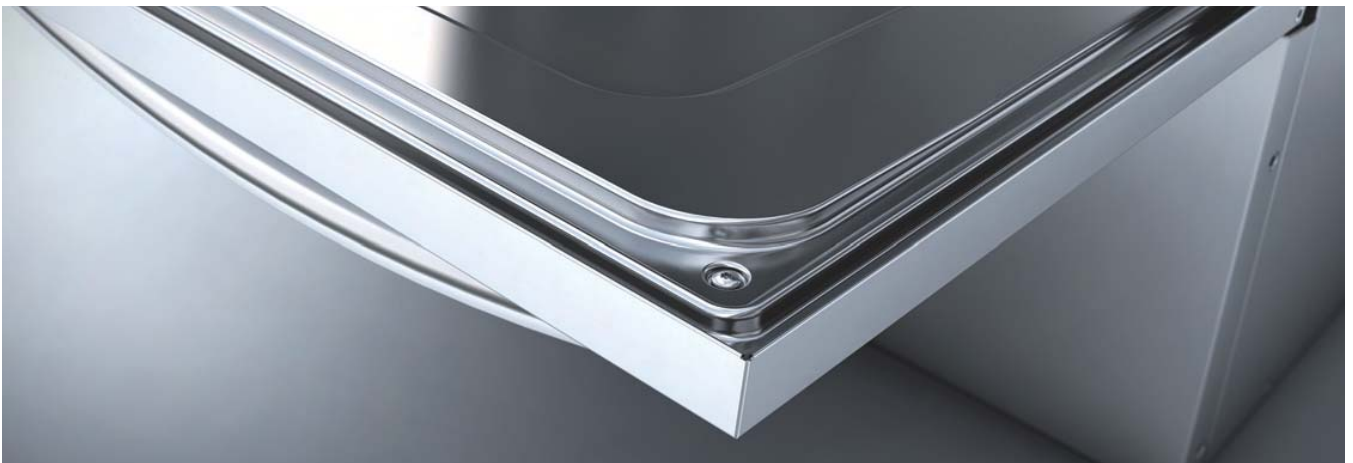




INVEST IN THE FUTURE  
LAVADO DE VAJILLA - GENERACIÓN E-VO





# ÍNDICE

INNOVATIVE IDEAS.  
INVEST IN THE FUTURE

04

UNA ESTRUCTURA,  
TRES GAMAS

06

E-VO ADVANCE. UNA NUEVA MANERA DE  
ENTENDER LA EXCLUSIVIDAD

08

E-VO CONCEPT + .  
HACERLO SENCILLO, HACERLO POSIBLE

12

E-VO CONCEPT. ALTA TECNOLOGÍA  
AL ALCANCE DE TODOS

16

FUNCIONES POR GAMA

20



INNOVATIVE IDEAS,  
INVEST IN THE FUTURE.



UNA INNOVADORA Y REVOLUCIONARIA IDEA GIRA EN TORNO A LA GENERACIÓN DE LAVADO DE VAJILLA DE FAGOR: UNIR EN UNA SOLA FAMILIA TODAS LAS NECESIDADES QUE LA COMPETENCIA ES CAPAZ DE OFRECER ÚNICAMENTE EN SUS GAMAS MÁS ALTAS.

Porque esa es la filosofía de Fagor, su razón de ser y la manera de entender el progreso y la evolución de sus productos: concebir las máquinas de lavado desde dos puntos de vista diferentes. Por un lado, desde el **producto, más eficiente, efectivo y respetuoso con el medio ambiente**. Por otro lado su **usabilidad, más sencilla, fácil de mantener y de limpiar**.

Una generación con **3 gamas diferentes** que se adaptan y cubren todas las necesidades de un área de lavado y que, a su vez, **apuestan por el diseño, la eficiencia, la robustez y la fiabilidad**.

Un nuevo camino para invertir en el futuro y ofrecer al mercado mundial una nueva manera de entender el lavado de vajilla. Porque Fagor evoluciona, cambia y se reinventa continuamente.



# UNA ESTRUCTURA, TRES GAMAS

La generación E-VO es un sueño hecho realidad, algo más que un paso hacia adelante: es una generación diferente e innovadora... Revolucionaria.

Porque E-VO Generation se ha construido en base a una única idea: crear un solo cuerpo base que contenga beneficios comunes para sus tres gamas diferentes: E-VO ADVANCE, E-VO CONCEPT PLUS y E-VO CONCEPT.

Tres gamas que no sólo se adaptan a las necesidades concretas de cada cliente, (restaurantes, bares, cafeterías, pubs, escuelas, hoteles, etc.), sino que crean un producto más inteligente, robusto, eficiente y, a la vez, más sencillo, revolucionando así el mundo del lavado.



## CAPOTA

- Apertura de capota de 440 mm que permite la introducción de recipientes de gran tamaño.
- Asa compensada de fácil manipulación.
- Doble sistema de lavado y aclarado superiores e inferiores.
- Cuba de lavado embutida y de reducida capacidad.
- Recuperador de calor opcional que recoge y condensa los vapores producidos durante el lavado y el aclarado, mejorando la eficiencia energética hasta un 40%.

ADVANCE  
CONCEPT PLUS  
CONCEPT



## APERTURA FRONTAL

- Altura interna útil de 380 mm que permite la introducción de bandejas GN-1/1.
- Puerta compensada con bisagras de acero inoxidable y doble muelle. Probado para más de 360.000 aperturas.
- Cuba embutida y cantos redondeados. Ausencia de elementos cortantes o punzantes.
- Tanque de reducida capacidad que permite un importante ahorro de agua y energía (-24% de agua, -46% de energía).

ADVANCE  
CONCEPT PLUS  
CONCEPT



## LAVAVASOS

- Dos modelos con alturas internas útiles de 275 mm y 220 mm.
- Cestas de lavado estandarizadas de 400x400 mm. y 350x350 mm.
- Doble sistema de lavado y aclarado superiores e inferiores.

CONCEPT









# UNA NUEVA MANERA DE ENTENDER LA EXCLUSIVIDAD.

Máquinas pensadas para aquellos que buscan lo mejor, pero con un manejo sencillo, sin complicaciones y de fácil mantenimiento.

Las máquinas inteligentes **E-VO ADVANCE** cumplen todos los requisitos con los que sueña un profesional: última tecnología, robustez, personalización de los programas de lavado, funciones como auto-limpieza o auto-drain, así como autodiagnóstico para optimizar los tiempos de mantenimiento.

**Una máquina exclusiva diseñada para invertir hoy y rentabilizar mañana.**

---

## AHORRO DE ENERGÍA

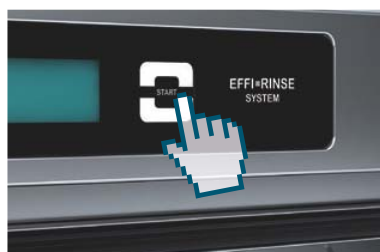


AD-125: **-28%**  
AD-505: **-24%**



AD-125: **-50%**  
AD-505: **-46%**

# E-VO ADVANCE



## 01. SCIENCE

Con un toque a primera vista, E-VO ADVANCE eleva su simplicidad e inteligencia a un único botón multicromático, lo que facilita la labor al operario y optimiza los costes de funcionamiento gracias a su código intuitivo de 3 colores. 4 programas personalizables disponibles en múltiples idiomas; además de alta precisión y robustez a través de sus sensores digitales que controlan todo el proceso. Definitivamente, pura ciencia al alcance de sus manos. Pensado para usted.

## 02. AUTO-DRENAJE

En cada ciclo de lavado, AUTO-DRENAJE se encarga de retirar el agua sucia del tanque de lavado justo antes de que el agua limpia de aclarado empiece a caer sobre la vajilla. Por tanto, podrá mantener el taque limpio durante más tiempo, optimizando sus costes gracias al ahorro energético.



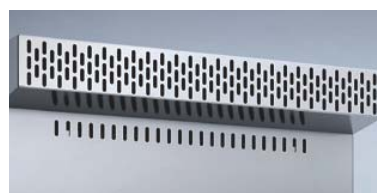
## 03. MULTIPOTENCIA Y MULTICONEXIÓN

Si desea potencia máxima para maximizar la productividad de la máquina, es posible configurarlo fácilmente desde el exterior. Si prefiere un consumo menor, simplemente debe realizar la conexión adecuada en la caja multi-conexiones (p. ej. caldera de 3kW). Ya no será necesario extraer las cubiertas o paneles para instalar o comprobar la conectividad a la red eléctrica. Esto se traduce en un bajo riesgo de sufrir problemas durante la instalación eléctrica.



## 04. HRS

El HRS (Sistema Recuperador de Calor) de Fagor recoge y condensa el vapor que sale de la máquina después de un ciclo de lavado completo y calienta el agua de entrada de 10 °C a 25 °C (por ejemplo).



## 05. STAMPED PHILOSOPHY

Un cuerpo y una estructura nuevos y fabricados íntegramente en acero inoxidable para resistir al uso más intenso del mercado.

## CAPOTA | ADVANCE



AD-125

AD-125 HRS



MODELO	Hz.	TENSIÓN (V)	CARACTERÍSTICAS	POTENCIA (kW) (#)	DIMENSIONES (mm)
AD-125	50	MULTIVOLTAGE	A - B - DD	MULTIPOWER	665x775x1.540
AD-125 SOFT	50	MULTIVOLTAGE	A - B - DD - SOFT	MULTIPOWER	665x775x1.540
AD-125 HRS	50	MULTIVOLTAGE	HRS - A - B - DD	MULTIPOWER	665x775x2.258
AD-125 SOFT HRS	50	MULTIVOLTAGE	A - B - DD - SOFT - HRS	MULTIPOWER	665x775x2.258

## APERTURA FRONTAL | ADVANCE



AD-505



MODELO	Hz.	TENSIÓN (V)	CARACTERÍSTICAS	POTENCIA (kW) (#)	DIMENSIONES (mm)
AD-505	50	MULTIVOLTAGE	A - B - DD	MULTIPOWER	600x600x830
AD-505 SOFT	50	MULTIVOLTAGE	A - B - DD - SOFT	MULTIPOWER	600x630x830





# HACERLO SENCILLO. HACERLO POSIBLE.

Parecía imposible, pero es real. Por fin existe una máquina capaz de reunir todos los beneficios y características de las gamas más altas, con un panel de control sencillo y componentes electromecánicos.

La gama **E-VO CONCEPT+** ofrece un sistema de lavado y aclarado altamente eficaz y eficiente (EFFI-WASH y EFFI-RINSE), convirtiéndose en el aliado perfecto para aquellas instalaciones con bajas presiones de red y elevadas exigencias.

**Ha llegado E-VO CONCEPT+, sencillamente posible.**

---

## AHORRO DE ENERGÍA



COP-174: **-27%**  
COP-504: **-16%**



COP-174: **-34%**  
COP-504: **-44%**

## E-VO CONCEPT +



**GN-1/1**  
MAX ALTURA  
**440mm**

### 03.

#### FILOSOFIA DE KITS

Reducir stock y simplificar pedidos con tan solo elegir las versiones básicas añadiendo los kits necesarios: dosificador de detergente y bomba de desagüe.

Se evitan tener diferentes versiones en los almacenes.

Kits sencillos de montar, con fácil acceso a los componentes, y minimizando los problemas de instalación.

### 01.

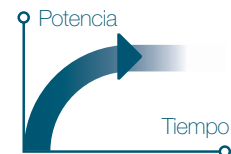
#### EFFI-RINSE

El sistema EFFI-RINSE garantiza un perfecto resultado higiénico con un ciclo de aclarado completo lineal a 85 °C gracias a la bomba de aclarado incorporada y al diseño del sistema Air Break. También funciona a baja presión de agua de entrada; convirtiéndose en el sistema perfecto cuando la red de agua de la instalación no alcanza la presión mínima recomendada de 2 bar. La luz verde EFFI-RINSE se enciende cuando el sistema cuida de su máquina.

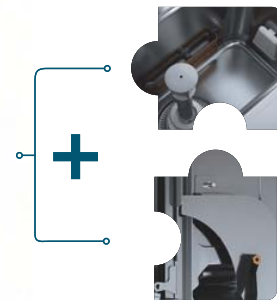
### 02.

#### SOFT-START

Permite un nivel bajo de ruido en los bares o restaurantes en los que está instalado y evita que los vasos y la vajilla se muevan en el interior de la cesta, protegiéndolos frente a roturas y mejorando el ciclo de lavado de toda la vajilla. Consiste en un control inteligente de potencia de la bomba de lavado durante su primera fase de arranque.



LA SOLUCIÓN PERFECTA  
PARA AQUELLAS INSTALACIONES  
CON BAJAS PRESIONES DE RED  
Y ELEVADAS EXIGENCIAS.



CAPOTA | **CONCEPT +**

COP-173   COP-173 HRS   COP-174



MODELO	Hz.	TENSIÓN (°)	CARACTERÍSTICAS	POTENCIA (kW)	DIMENSIONES (mm)
<b>MODELOS COP-173</b>					
COP-173	50	MULTIVOLTAGE	A	13,20 / 17,70	665x775x1.540
	60	MULTIVOLTAGE			
COP-173 B	50	MULTIVOLTAGE	A - B	13,20 / 17,70	665x775x1.540
COP-173 DD	50	MULTIVOLTAGE	A - DD	13,20 / 17,70	665x775x1.540
COP-173 B DD	50	MULTIVOLTAGE	A - B - DD	13,20 / 17,70	665x775x1.540
COP-173 HRS	50	MULTIVOLTAGE	HRS - A	13,23 / 17,73	665x775x2.260
	60	MARINE - 440 V			
COP-173 HRS DD	50	MULTIVOLTAGE	A - DD - HRS	13,23 / 17,73	665x775x2.260
COP-173 HRS B DD	50	MULTIVOLTAGE	A - B - DD - HRS	13,23 / 17,73	665x775x2.260
<b>MODELOS COP-174</b>					
COP-174	50	MULTIVOLTAGE	A	13,20 / 17,70	665x775x1.540
COP-174 B	50	MULTIVOLTAGE	A - B	13,20 / 17,70	665x775x1.540
COP-174 DD	50	MULTIVOLTAGE	A - DD	13,20 / 17,70	665x775x1.540
COP-174 B DD	50	MULTIVOLTAGE	A - B - DD	13,20 / 17,70	665x775x1.540
COP-174 HRS DD	50	MULTIVOLTAGE	A - DD - HRS	13,23 / 17,73	665x775x2.260
COP-174 HRS B DD	50	MULTIVOLTAGE	A - B - DD - HRS	13,23 / 17,73	665x775x2.260

APERTURA FRONTAL | **CONCEPT +**

COP-503   COP-504



MODELO	Hz.	TENSIÓN (°)	CARACTERÍSTICAS	POTENCIA (kW) (#)	DIMENSIONES (mm)
<b>MODELOS COP-503</b>					
COP-503	50	MULTIVOLTAGE	A	MULTIPOWER	600x600x830
	60	MARINE - 440 V			
COP-503 B	50	MULTIVOLTAGE	A - B	MULTIPOWER	600x600x830
COP-503 DD	50	MULTIVOLTAGE	A - DD	MULTIPOWER	600x600x830
COP-503 B DD	50	MULTIVOLTAGE	A - B - DD	MULTIPOWER	600x600x830
<b>MODELOS COP-504</b>					
COP-504	50	MULTIVOLTAGE	A	MULTIPOWER	600x600x830
COP-504 B	50	MULTIVOLTAGE	A - B	MULTIPOWER	600x600x830
COP-504 DD	50	MULTIVOLTAGE	A - DD	MULTIPOWER	600x600x830
COP-504 B DD	50	MULTIVOLTAGE	A - B - DD	MULTIPOWER	600x600x830







# ALTA TECNOLOGÍA AL ALCANCE DE TODOS.

Para quien piense que tecnología y simplicidad pueden ir de la mano, ha llegado **E-VO CONCEPT.**

Una gama ganadora en su categoría que aúna beneficios y funciones que sólo ofrecen las gamas más altas, convirtiéndose en un producto de fácil manejo y eficiente, con la tecnología más eficaz y robusta preparada para el uso más intenso del mercado.

---

## AHORRO DE ENERGÍA



CO-172 / CO-112: **-29%**  
CO-502: **-16%**



CO-172 / CO-112: **-34%**  
CO-502: **-44%**

# E-VO CONCEPT

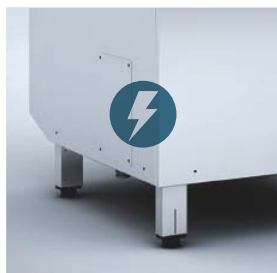


**01.**  
MULTIPOTENCIA Y  
MULTICONEXIÓN

Si desea potencia máxima para maximizar la productividad de la máquina, es posible configurarlo fácilmente desde el exterior. Si prefiere un consumo menor, simplemente debe realizar la conexión adecuada en la caja multi-conexiones (p. ej. caldera de 3kW). Ya no será necesario extraer las cubiertas o paneles para instalar o comprobar la conectividad a la red eléctrica. Esto se traduce en un bajo riesgo de sufrir problemas durante la instalación eléctrica.

**02.**  
STAMPED PHILOSOPHY

Un cuerpo y una estructura nuevos y fabricados íntegramente en acero inoxidable para resistir al uso más intenso del mercado.



**03.**  
EFFI-SILENT

Cuerpo íntegro con doble pared para aislar del ambiente el ruido de la máquina, haciendo que la atmósfera sea más tranquila.

PARA  
AQUELLOS  
QUE CREEN  
QUE  
TECNOLOGÍA Y  
SENCILLEZ  
PUEDEN IR DE  
LA MANO.



## CAPOTA | CONCEPT



CO-110

MODELO	Hz.	TENSIÓN (V)	CARACTERÍSTICAS	POTENCIA (kW)	DIMENSIONES (mm)
CO-170	50	MULTIVOLTAGE	-	13,20 / 17,70	665x775x1.540
CO-170 B	60	MULTIVOLTAGE	B	13,20 / 17,70	665x775x1.540
CO-170 DD	50	MULTIVOLTAGE	DD	13,20 / 17,70	665x775x1.540
CO-170 B DD	50	MULTIVOLTAGE	B - DD	13,20 / 17,70	665x775x1.540
CO-170 HRS	50	MULTIVOLTAGE	HRS	13,23 / 17,73	665x775x2.260
CO-170 HRS DD	50	MULTIVOLTAGE	DD - HRS	13,23 / 17,73	665x775x2.260
CO-170 HRS B DD	50	MULTIVOLTAGE	B - DD - HRS	13,23 / 17,73	665x775x2.260
CO-110	50	MULTIVOLTAGE	-	6,6 / 11,1	665x775x1.540
CO-110 B	60	MULTIVOLTAGE	-	6,6 / 11,1	665x775x1.540
CO-110 B	50	MULTIVOLTAGE	B	6,6 / 11,1	665x775x1.540
CO-110 DD	50	MULTIVOLTAGE	DD	6,6 / 11,1	665x775x1.540
CO-110 B DD	50	MULTIVOLTAGE	B - DD	6,6 / 11,1	665x775x1.540

EFFI WASH
STAMPED PHILOSOPHY
MULTI POWER
MULTI CONNECTION BOX
GN-1/1
KITS PHILOSOPHY
+
HRS
CO-170

## APERTURA | CONCEPT



CO-501



CO-500

MODELO	Hz.	TENSIÓN	CARACTERÍSTICAS	POTENCIA (kW)	DIMENSIONES (mm)
<b>MODELOS CO-501</b>					
CO-501	50	MULTIVOLTAGE	-	MULTIPOWER	600x600x830
CO-501	60	MULTIVOLTAGE	-	MULTIPOWER	600x600x830
CO-501 B	50	MULTIVOLTAGE	B	MULTIPOWER	600x600x830
CO-501 DD	50	MULTIVOLTAGE	DD	MULTIPOWER	600x600x830
CO-501 B DD	50	MULTIVOLTAGE	B - DD	MULTIPOWER	600x600x830
<b>MODELOS CO-500</b>					
CO-500	50	230 V 1+N	-	3,4	600x600x830
CO-500 B	50	230 V 1+N	B	3,4	600x600x830
CO-500 DD	50	230 V 1+N	DD	3,4	600x600x830
CO-500 B DD	50	230 V 1+N	B - DD	3,4	600x600x830

ROCK COUNTER-BALANCED DOOR
GN-1/1
KITS PHILOSOPHY
EFFI WASH
STAMPED PHILOSOPHY
+
MULTI CONNECTION BOX
SOFT START
MULTI POWER
CO-501

## LAVAVASOS | CONCEPT



CO-402



CO-400

MODELO	Hz.	TENSIÓN	CARACTERÍSTICAS	POTENCIA (kW)	DIMENSIONES (mm)
<b>MODELOS CO-400</b>					
CO-400	50/60	230 V / 1N	-	3,06	470x520x720
CO-400 COLD	50/60	230 V / 1N	COLD	3,06	470x520x720
CO-400 COLD B	50/60	230 V / 1N	COLD - B	3,06	470x520x720
CO-400 COLD DD	50/60	230 V / 1N	COLD - DD	3,06	470x520x720
CO-400 COLD B DD	50/60	230 V / 1N	COLD - B - DD	3,06	470x520x720
CO-400 SOFT DD	50/60	230 V / 1N	SOFT - DD	3,06	470x520x720
<b>MODELOS CO-402</b>					
CO-402 COLD	50/60	230 V / 1N	COLD	3,06	470x520x720
CO-402 COLD B	50/60	230 V / 1N	COLD - B	3,06	470x520x720
CO-402 COLD DD	50/60	230 V / 1N	COLD - DD	3,06	470x520x720
CO-402 COLD B DD	50/60	230 V / 1N	COLD - B - DD	3,06	470x520x720
CO-402 SOFT DD	50/60	230 V / 1N	SOFT - DD	3,06	470x520x720

EFFI WASH
SOFT START
KITS PHILOSOPHY

## FUNCIONES POR GAMA

TIPO DE MÁQUINA	GAMA	CAPOTA			APERTURA FRONTAL			LAVAVASOS
		ADVANCE	CONCEPT+	CONCEPT	ADVANCE	CONCEPT+	CONCEPT	CONCEPT
<b>EFFI WASH</b>	<b>EFFI-WASH</b> Este sistema hidráulico recién optimizado ofrece una intensa acción mecánica en combinación con el agua perfectamente limpia en el tanque, y la potencia equilibrada para mantener una perfecta temperatura higiénica durante toda la vida útil de la máquina.	•	•	•	•	•	•	•
<b>EFFI RINSE</b>	<b>EFFI-RINSE</b> El sistema EFFI-RINSE garantiza un perfecto resultado higiénico con un ciclo de aclarado completo lineal a 85 °C gracias a la bomba de aclarado incorporada y al diseño del sistema Air Break.	•	•	-	•	•	-	-
<b>EFFI SILENT</b>	<b>EFFI-SILENT</b> Cuerpo íntegro con doble pared para aislar del ambiente el ruido de la máquina, haciendo que la atmósfera sea más tranquila.	•	-	-	•	•	•	-
<b>HRS</b>	<b>HRS</b> El HRS (Sistema Recuperador de Calor) de Fagor recoge y condensa el vapor que sale de la máquina después de un ciclo de lavado completo y calienta el agua de entrada de 10 °C a 25 °C (por ejemplo).	○	○	○	-	-	-	-
<b>MULTI POWER</b>	<b>MULTIPOWER</b> Si desea potencia máxima para maximizar la productividad de la máquina, es posible configurarlo fácilmente desde el exterior. Si prefiere un consumo menor, simplemente debe realizar la conexión adecuada en la caja multi-conexiones (p. ej. caldera de 3kW)	•	•	•	•	•	○	-
<b>SELF DRAIN</b>	<b>SELF-DRAIN</b> En cada ciclo de lavado, AUTO-DRENAJE se encarga de retirar el agua sucia del tanque de lavado justo antes de que el agua limpia de aclarado empiece a caer sobre la vajilla.	•	-	-	•	-	-	-
<b>SCI FILTER</b>	<b>SCI FILTER</b> Consiste en un sencillo sistema de filtrado de 3 pasos, para partículas de suciedad de diferentes tamaños: grande, mediano y pequeño.	•	-	-	•	-	-	-
<b>SOFT START</b>	<b>SOFT-START</b> Permite un nivel bajo de ruido en los bares o restaurantes en los que está instalado y evita que los vasos y la vajilla se muevan en el interior de la cesta, protegiéndolos frente a roturas y mejorando el ciclo de lavado de toda la vajilla.	•	•	-	•	•	•	-
<b>FAGOR SERVICE</b>	<b>FAGOR SERVICE</b> Acceso al menú interno introduciendo una contraseña para ver y comprobar el estado de todos los componentes: bombas, interruptores, elementos calentadores, sensores de temperatura y presión. Asimismo, avisa al operario de posibles problemas en la máquina.	•	-	-	•	-	-	-
<b>SCIENCE</b>	<b>SCIENCE</b> Con un toque a primera vista, E-VO ADVANCE eleva su simplicidad e inteligencia a un único botón multicromático, lo que facilita la labor al operario y optimiza los costes de funcionamiento gracias a su código intuitivo de 3 colores.	•	-	-	•	-	-	-
<b>ECO FILL</b>	<b>ECO FILL</b> El nuevo sistema de "llenado termostático" ECO FILL permite acelerar drásticamente el tiempo de arranque de la máquina, ya que el tanque de lavado se llena con agua caliente previamente calentada en el calderín que normalmente presenta mayor potencia.	•	•	-	•	•	-	-
<b>GN-1/1</b>	<b>GN-1/1</b> Usando nuestra cesta especial para bandejas Gastronorm CB7-GN, nuestras máquinas de apertura frontal y capota, de cualquiera de las gamas E-VO Concept, Concept+ y Advance, son capaces de lavar perfectamente bandejas GN-1/1. Una gran ventaja en el ámbito de la versatilidad, gracias a la apertura de boca útil de 380mm en apertura frontal y a los 440mm útiles en capota.	•	•	•	•	•	•	-
<b>ROCK COUNTERBALANCED DOOR</b>	<b>ROCK COUNTERBALANCED DOOR</b> Sistema de bisagras de acero inoxidable y doble muelle probado para resistir en las condiciones de uso más intensas del mercado. El sistema está diseñado y testeado para realizar más de 360.000 aperturas.	-	-	-	•	•	•	-
<b>KITS PHILOSOPHY</b>	<b>KITS PHILOSOPHY</b> Reducir stock y simplificar pedidos con tan solo elegir las versiones básicas añadiendo los kits necesarios: dosificador de detergente y bomba de desagüe. Se evitan tener diferentes versiones en los almacenes. Kits sencillos de montar, con fácil acceso a los componentes, y minimizando los problemas de instalación.	•	•	•	•	•	•	•
<b>STAMPED PHILOSOPHY</b>	<b>STAMPED PHILOSOPHY</b> Un cuerpo y una estructura nuevos y fabricados íntegramente en acero inoxidable para resistir al uso más intenso del mercado.	•	•	•	•	•	•	-
<b>IPX5 ZERO HUMIDITY</b>	<b>IPx5 ZERO-HUMIDITY</b> Diseñada para ofrecer una protección íntegra IPx5 ante la limpieza con manguera de agua y frente a la humedad externa.	•	-	-	•	-	-	-
<b>SELF CLEANING</b>	<b>SELF-CLEANING</b> Consiste en una función que permite al usuario evitar tener que lavar a mano, porque la máquina lo hace por sí misma. Lavará la cámara interior con detergente, la aclarará completamente y realizará el drenaje, vaciando toda el agua del tanque y del calderín.	•	-	-	•	-	-	-
<b>MULTI CONNECTION BOX</b>	<b>MULTI-CONNECTION BOX</b> Ya no será necesario extraer las cubiertas o paneles para instalar o comprobar la conectividad a la red eléctrica. Esto se traduce en un bajo riesgo de sufrir problemas durante la instalación eléctrica.	•	•	•	•	•	•	-
	<b>MULTIVOLTAGE (1+N/3+N)</b>	•	•	•	•	•	○	-

• De serie    ○ Opcional    - No hay versión

## RESUMEN DE CARACTERÍSTICAS TÉCNICAS

TIPO DE MÁQUINA	CAPOTA				APERTURA FRONTAL				LAVAVASOS			
	ADVANCE	CONCEPT+	CONCEPT	CONCEPT	ADVANCE	CONCEPT+	CONCEPT	CONCEPT	CONCEPT	CONCEPT	CONCEPT	CONCEPT
GAMA	AD-125	COP-173 COP-174	CO-170	CO-110	AD-505	COP-503 COP-504	CO-501	CO-500	CO-400	CO-402	CO-350	CO-352
MODELO	AD-125	COP-173 COP-174	CO-170	CO-110	AD-505	COP-503 COP-504	CO-501	CO-500	CO-400	CO-402	CO-350	CO-352
Tiempo Ciclos de Lavado (segundos)	55-75-120 GLASS (**)	55-75-120	55-75-120	90-120-180	60-90-120 GLASS (***)	90-120-180	90-120-180	120	120	90-120-180	120	90-120-180
Ciclo Lavado Programable	●	-	-	-	●	-	-	-	-	-	-	-
Ciclo Continuo	●	●	●	●	-	-	-	-	-	-	-	-
Control electrónico y Termostop	●	-	-	-	●	-	-	-	-	●	-	●
Productividad Máxima (*)												
Cestas/hora	65	65	65	40	60	40	40	30	30	40	30	40
Platos/hora	1170	1170	1170	720	1080	720	720	540	-	-	-	-
Vasos/hora	2340	2340	2340	1440	2160	1440	1440	1080	-	-	-	-
Bandejas/hora	455	455	455	280	420	280	280	210	-	-	-	-
Tamaño Cesta (mm)	500 x 500	500 x 500	500 x 500	500 x 500	500 x 500	500 x 500	500 x 500	500 x 500	400 x 400	400 x 400	350 x 350	350 x 350
Admite Bandejas GN-1/1	●	●	●	●	●	●	●	●	-	-	-	-
Dimensiones (mm)												
Ancho	665	665	665	665	600	600	600	600	470	470	430	430
Profundidad	775	775	775	775	600	600	600	600	520	520	475	475
Altura	1540	1540	1540	1540	830	830	830	830	720	720	650	650
Altura útil	440	440	440	440	380	380	380	380	275	275	200	200
Altura con Capota abierta	2000	2000	2000	2000	-	-	-	-	-	-	-	-
Capacidad (litros)												
Tanque de lavado	28	34	34	34	14	20	20	20	15	15	11	11
Calderín	9	9	7	7	7	7	7	7	4	4	4	4
Consumo de agua por ciclo	2,4	2,4	2,4	2,4	2,4	2,4	2,4	3	2	2	2	2
Potencia (kW)												
Resistencia del tanque lavado	1,8	4,5	4,5	4,5	0,8	2,8	2,8 (**)	2,8	2,0	2,0	1,0	1,0
Resistencia del calderín	3 - 4,5 - 6 - 9 (****)	12 (****)	12	6	1,8 - 2,8 3,7 - 5,6	1,8 - 2,8 3,7 - 5,6	1,8 - 2,8 3,7 - 5,6	2,8	2,8	2,8	2,4	2,4
Bomba(s) de lavado	2 x 0,6	2 x 0,6	2 x 0,6	0,6	0,6	0,6	0,6	0,6	0,26	0,26	0,26	0,26
Bomba de aclarado	0,26	0,26	-	-	0,26	0,26	-	-	-	-	-	-
Potencia Total	min 4,2 max 12	17,7	17,7	11,1	min 2,4 max 7	6,20	6,20	3,40	3,06	3,06	2,66	2,66
Temperatura de trabajo (°C)												
Lavado	60	60	60	60	60	60	60	60	60	60	60	60
Aclarado	85	85	85	85	85	85	85	85	85	85	85	85
Multipotencia	●	●	●	●	●	●	●	-	-	-	-	-
Monofásico (1 fase)	●	●	●	●	●	●	●	●	●	●	●	●
Trifásico (3 fases)	●	●	●	●	●	●	●	-	-	-	-	-
Multitensión (230 V-1N / 400 V-3 / 400 V-3N)	●	●	●	●	●	●	●	-	-	-	-	-
Marine (440 V 3 - 60 Hz.)	-	0	0	-	-	0	-	-	-	-	-	-
Versión 60Hz.	0	0	0	0	0	0	0	0	●	●	●	●
Protección antihumedad	IPX5	IPX4	IPX4	IPX4	IPX5	IPX4	IPX4	IPX4	IPX4	IPX4	IPX4	IPX4
Nivel de ruido (dBA)	<63	<65	<65	<65	<63	<65	<65	<65	<70	<70	<70	<70
Dosificador de Abrillantador	●	●	●	●	●	●	●	●	●	●	●	●
Dosificador de Detergente	●	0	0	0	●	0	0	0	0	0	0	0
Bomba de desagüe	●	0	0	0	●	0	0	0	0	0	0	0
Bomba de aclarado	●	●	-	-	●	●	-	-	-	-	-	-
Descalcificador Integrado	0	0	-	-	0	-	-	-	0	0	-	-
Doble pared - puerta	●	-	-	-	●	●	●	●	●	●	●	●
Doble pared - cuerpo	●	-	-	-	●	●	●	●	-	-	-	-
Brazos Lavado & Aclarado inox AISI-304	●	●	●	●	●	●	●	-	-	-	-	-
Bandejas filtro inox AISI-304 en el tanque	●	●	●	●	●	●	●	●	-	-	-	-

● De serie

○ Opcional

- No hay versión

(\*) Se asumen 18 platos/cesta, 36 vasos/cesta y 7 bandejas/cesta.

(\*\*) Existe una versión especial limitada a 13 A, donde la potencia se reduce de 2,8 kW a 2,2 kW en la resistencia del tanque.

(\*\*\*) Programa especial para el lavado de cristalería, basado en las especificaciones de higiene y seguridad de la norma DIN10511. Ciclo de 90 segundos de duración y temperaturas de: 60 °C (lavado) y 65 °C (aclarado).

(\*\*\*\*) Existe un kit opcional de 12 kW para calentamiento de agua fría.









FAGOR INDUSTRIAL S. COOP.  
Santxolopetegi auzoa, 22  
20560 Oñati, Gipuzkoa (España)  
T. (+34) 943 71 80 30  
F. (+34) 943 71 81 81  
info@fagorindustrial.com

www.fagorindustrial.com



ONNERA GROUP