



Catálogo
FOOD SERVICE
Capítulo
FRÍO COMERCIAL

Modelo
EBFP-150 I 230V 50Hz

19048054

07/07/2020

ENFRIADOR DE BOTELLAS, EBFP-150 I

CARACTERÍSTICAS

Acabado exterior y laterales interiores en acero inoxidable de austénico de alta calidad.
 Aislamiento poliuretano inyectado, de 40 kg/m³ de densidad.
 Compresor hermético con condensador ventilado colocado en la parte inferior del equipo.
 Evaporador estático de tubo de cobre y aletas de aluminio.
 Control de la temperatura por termostato analógico.
 Puertas correderas con tirador incorporado.
 Patas de acero inoxidable regulables en altura.
 Grupo a la derecha con puerta rejilla.
 Separadores verticales en varilla de acero plastificado.
 Desagüe interior que permite evacuar las aguas residuales e interior con uniones curvas para facilitar la limpieza.
 Temperatura de trabajo: +2 °C, +6 °C, ambiente a 38 °C.

Nº puertas: 3
 Nº parrillas separadoras: 2
 Capacidad: 381 L

DIMENSIONES



X Ancho	1500 mm	X Ancho bruto	1560 mm
Y Fondo	552 mm	Y Fondo bruto	650 mm
Z Alto	850 mm	Z Alto bruto	970 mm
Peso neto	82,0 kg	Peso bruto	85,0 kg
Volumen neto	0,704 m ³	Volumen bruto	0,984 m ³

ESPECIFICACIONES TÉCNICAS ELECTRICIDAD

Potencia eléctrica	0,207 kW
Amperaje (A)	1 A
Voltaje	230V - 1N
Frecuencia eléctrica	50Hz

ESPECIFICACIONES TÉCNICAS GAS

Tipo gas	R-600a
----------	--------

ESPECIFICACIONES TÉCNICAS FRÍO

Gas refrigerante	R-600a
Potencia frigorífica	0,292 kW
Clase climática	4
Carga de gas refrigerante	51,000 g

ESPECIFICACIONES TÉCNICAS ACOMETIDAS

Cableado 230V Monofásico	2X1,5+T - 2 A
--------------------------	---------------

OTROS

Número de puertas	3
Sistema de condensación	VENTILADA



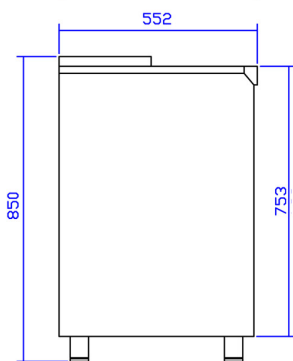
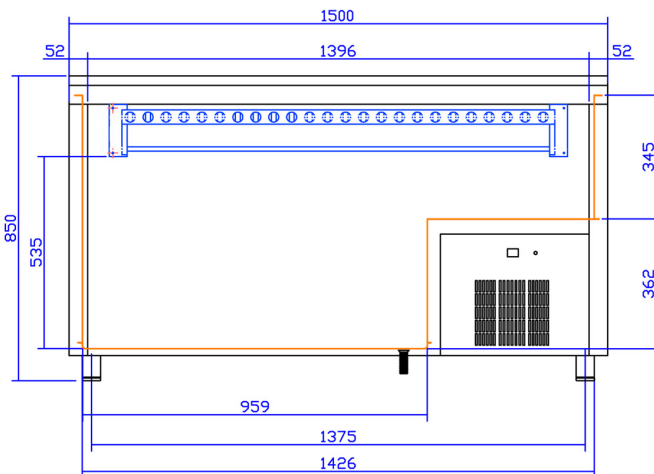
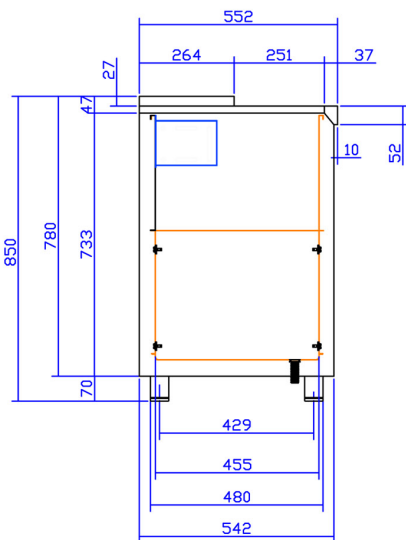
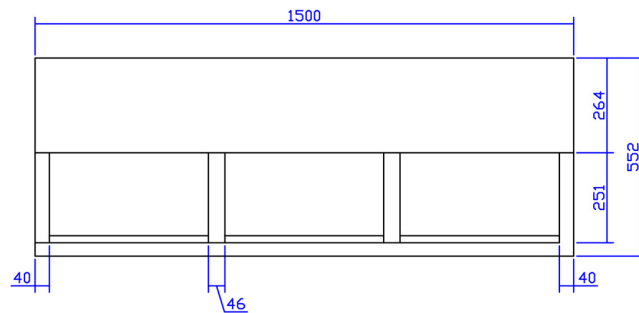
Catálogo
FOOD SERVICE

Capítulo
FRÍO COMERCIAL

Modelo
EBFP-150 | 230V 50Hz

19048054

07/07/2020



Pata / Pied / Leg 65/88 mm