

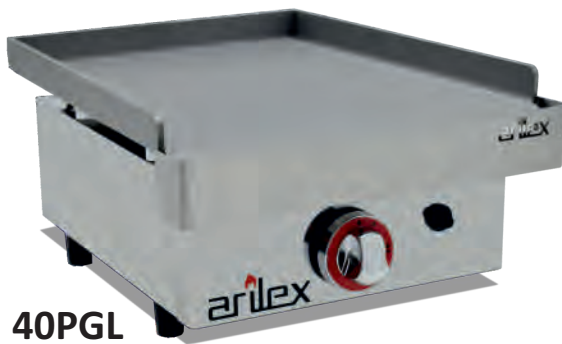
# Planchas a Gas Gas Griddles

**Planchas a Gas Acero Laminado 6 mm.**  
Gas Griddles with Steel Plate 6 mm.



Fabricado en España con materiales de alta calidad. Certificado CE.  
Made in Spain with high quality materials. CE certified.

Construido en acero inoxidable acabado alto brillo.  
Built in polished stainless steel.



40PGL



60PGL



80PGL



100PGL

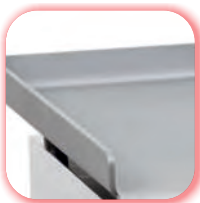


120PGL

Mesas de Soporte y Accesorios p.78-79  
Support Tables and Accessories

## Características Técnicas Technical Features

Modelo Model	Válvulas Valves	Quemadores Burners	Potencia (Kw) Power (Kw)	Superficie útil (AxF) mm. Usable area (LxW) mm.	Dimensiones (AxFxH) mm. Dimensions (LxWxH) mm.	Peso (Kg) Weight (Kg)	PVP (EUR)
40PGL	1	1	3,2	400x400	410x457x240	12	266
60PGL	2	2	6,4	600x400	610x457x240	19	361
80PGL	3	3	9,6	800x400	810x457x240	24	486
100PGL	3	3	9,6	1000x400	1010x457x240	29	529
120PGL	4	4	12,8	1200x400	1210x457x240	44	663



**Placa de asar de 6 mm de espesor. Peto de 36 mm de altura. Fabricada en acero laminado con protección antioxidación.**  
Grill plate 6mm thick. Breastplate 36 mm high. Sheet steel made with anti-oxidation protection.



**Placa de cocción única en el mercado, totalmente extraíble que facilita su transporte, mantenimiento y limpieza.**  
Unique cooking plate on the market, fully removable for easy transport, maintenance and cleaning.



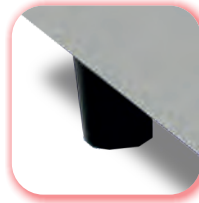
**Mandos de baquelita cromada de gran calidad con marcador de máximo/mínimo.**  
High quality chromed bakelite controls with maximum/minimum marks.



**Grasera frontal de gran capacidad y fácilmente extraíble fabricada totalmente en acero inoxidable.**  
Front large capacity fat collector and easily removable, completely made of stainless steel.



**Encendido automático por piezoeléctrico (1 por válvula de gas).**  
Automatic ignition by piezoelectric (1 per gas valve).



**Pies altos regulables de gran robustez.**  
Robust adjustable feet.



**Quemador diseño ARILEX con salida de llama por todo su perímetro asegurando un reparto uniforme de calor por toda la placa. Sin "zonas frías". Gran poder calorífico con termopar de seguridad.**  
ARILEX design burner with flame output around its perimeter ensuring a uniform distribution of heat throughout the plate. Without "cold zones". High heating power with safety thermocouple.



**Toma de gas por la parte trasera que facilita la instalación en sitios donde el aprovechamiento del espacio es esencial. De serie se suministran predisuestas para gas propano – butano y se proporcionan inyectores para cambios a gas natural.**  
Rear gas outlet that facilitates installation in places where the use of space is essential. As standard they are supplied predisposed for propane - butane gas and injectors are provided to switch to natural gas.