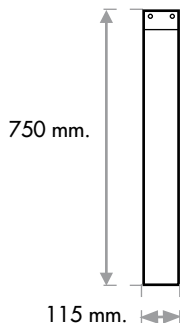


Ficha técnica

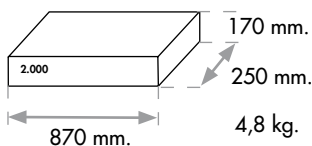
Dimensiones

Funda:

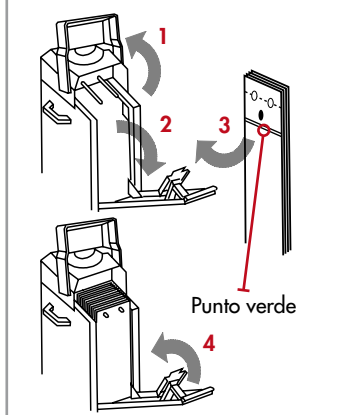


Embalaje

Caja de 2.000 fundas:



Colocación de las fundas



Kasapon

Fundas para paraguas



Descripción:

Funda de polietileno para ser utilizada en el enfundador automático de paraguas **Kasapon**. Se suministra en cajas de 2.000 unidades separadas en bloques de 200 unidades. Cada bloque de 200 unidades dispone de un adhesivo verde que indica la dirección de colocación..

Características:

Las fundas **Kasapon** están específicamente diseñadas para el dispensador **Kasapon**. Al introducir un paraguas mojado la funda queda adherida a éste mediante la humedad.

Colocación de las fundas:

1. Levantar la tapa superior del dispensador **Kasapon**
 2. Abatir la puerta lateral izquierda.
 3. Introducir en las púas cada paquete de 200 fundas (máx. 2.000), colocar las fundas con el adhesivo de color verde hacia el interior del dispensador y presionar.
 4. Cerrar la puerta y bajar la tapa
- Es importante no dejar huecos entre los paquetes de fundas. En caso de quedar restos de fundas, retirarlos antes de introducir las nuevas.

Datos técnicos:

Aspecto: film transparente
 No inflamable a temperatura ambiental.
 Densidad: 0.940 ~ 0.960 g/cm³
 Punto de fusión: 126 ~ 136° C
 Punto de ignición: + de 400° C

Embalaje:

Caja de cartón con 2.000 unidades (4,8 kg.)

Composición:

Polietileno de alta densidad 9002-88-4. Material reciclable.

Manipulación y almacenamiento:

No almacenar cerca de fuentes de calor, evitar los rayos directos del sol y los cambios bruscos de temperatura.

