

Parrilla Horizontal mod GHPI **2/800**

Dimensiones:

800mm (l) x 850mm (a) x 900mm (p)

Peso: 165 kg

Caudal termico: 26 kw

Tipo: A

Categoría: II_{2H3+}

Tension: 230 V

Potencia eléctrica: 0,6 w

Gas Butano

Pression - 28-30 mbar

Consumo - 2,1 kg/h

Gas Propano

Pression - 37 mbar

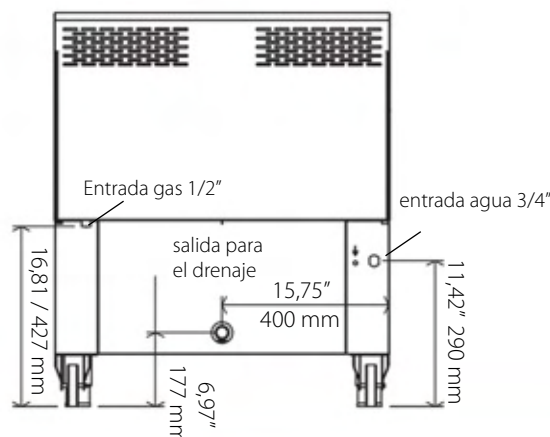
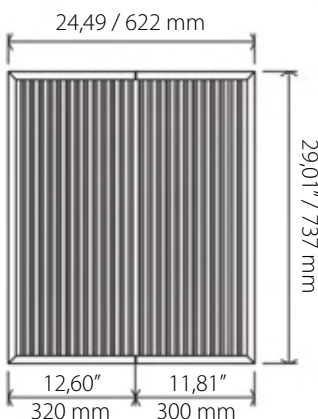
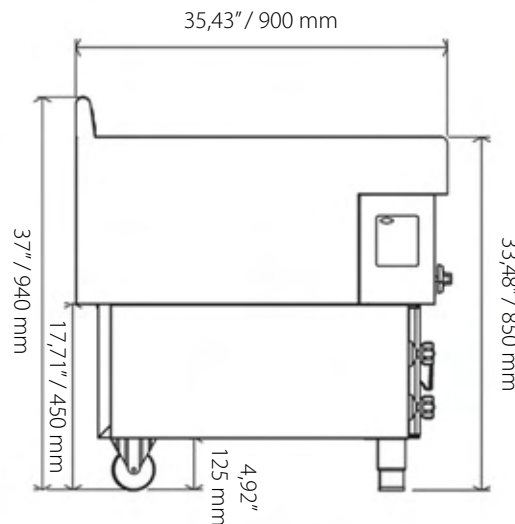
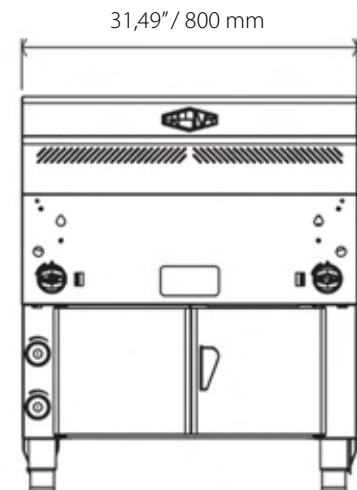
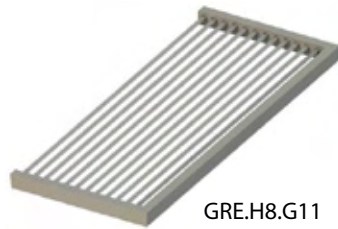
Consumo - 2,1 kg/h

Gas Natural

Pression - 20 mbar

Consumo - 2,8 m³/h

Encastrable



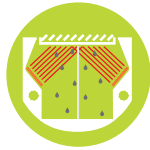
Nota: con dispositivo de conexión a la entrada de agua y la salida a la caja de grasa



Parrilla horizontal

Línea 9

Esquema de irradiación



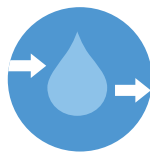
- Elevada capacidad productiva
- Calor sin llama y sin carbón
- Construida en acero inoxidable, con cámara de cocción de 5mm
- Quemadores compuestos por placas cerámicas de alta irradiación, hasta 850°C a máxima potencia
- Hasta 350°C en el plano de cocción
- Uniformidad de calor
- Lista para usar en 3 minutos
- Tipo de gas: butano/propano/natural



Menos de humo



Ruedas
dispone de dos ruedas y dos pies regulables



Entrada y salida de agua



GHPI 2/700

Incluye:
1 Rejilla fija - GRE.H7.G10
1 Rascador



GHPI 2/800

Incluye:
1 Rejilla fija - GRE.H8.G10
1 Rejilla fija - GRE.H8.G11
1 Rascador



GHPI R2/800

Incluye:
1 Media rejilla R800 - GRE.R8.G10
1 Rejilla rotativa - GRE.R8.H10
1 Rascador



GHPI R3/850

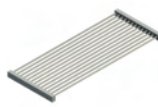
Incluye:
3 Rejillas rotativas - GRE.R8.H10
1 Rascador

GHPI R6/850

Incluye:
4 Pinchos dobles
1 Pincho para cerdo - GRE.R8.L10
1 Pincho giratorio - GRE.R8.M10

línea 9

| modelo | referencia | descripción | dimensiones (mm) | consumo gas/eléctrico | PVP (€) |
|-------------|------------|--|------------------|-----------------------|---------|
| GHPI 2/700 | GRE.H7.A10 | Parrilla horizontal fija modular | 500x900x850 | 18 KW 0,6 W 230 V | |
| GHPI 2/800 | GRE.H8.A10 | Parrilla horizontal fija doble modular | 800x900x850 | 26 KW 0,6 W 230 V | |
| GHPI R2/800 | GRE.R8.A10 | Parrilla horizontal rotativa doble | 800x900x850 | 26 KW 122 W 230 V | |
| GHPI R3/850 | GRE.R3.A10 | Parrilla horizontal rotativa triple | 853x900x850 | 26 KW 122 W 230 V | |
| GHPI R6/850 | GRE.R6.A20 | Parrilla horizontal rotativa séxtuple | 853x900x850 | 26 KW 122 W 230 V | |



Rejilla cilíndrica
GRE.R8.I10



Media rejilla R800
GRE.R8.G10



Rejilla rotativa
GRE.R8.H10



Pincho para cerdo
GRE.R8.L10



Pincho giratorio para carne
GRE.R8.M10



Soporte de pie para rejillas
GRE.R8.S10



Pack de soporte H8
GRE.H8.P72

accesorios línea 9

| referencia | descripción | dimensiones (mm) | PVP (€) |
|------------|---|------------------|---------|
| GRE.R8.I10 | Rejilla cilíndrica | 680x250 Ø | - |
| GRE.R8.G10 | Media rejilla R800 | 731x297 | - |
| GRE.R8.H10 | Rejilla rotativa | 680x250 | - |
| GRE.R8.L10 | Pincho para cerdo | 680 | - |
| GRE.R8.M10 | Pincho giratorio para carne | 680 | - |
| GRE.R8.S10 | Soporte de pie para rejillas | 615 Øx883 | - |
| GRE.H8.P72 | Pack de soporte H8 (soporte y dos estantes) | - | - |

Incremento del 3% sobre los precios de maquinaria marcados en tarifa.
Actualización de los precios de accesorios (consultar).
Entrada en vigor: 02/01/2018

+3%