

Parrilla Horizontal mod GHPI **2/500**

**Dimensiones:**

500mm (l) x 850mm (a) x 768mm (p)

**Peso:** 108 kg

**Caudal termico:** 15,0 kw

**Tipo:** A

**Categoría:** II<sub>2H3+</sub>

**Tension:** 230 V

**Potencia eléctrica:** 0,6 w

**Gas Butano**

Pression - 28-30 mbar

Consumo - 1,1 kg/h

**Gas Propano**

Pression - 37 mbar

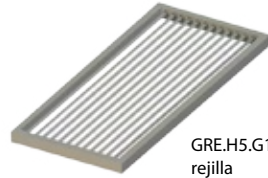
Consumo - 1,1 kg/h

**Gas Natural**

Pression - 20 mbar

Consumo - 1,5 m<sup>3</sup>/h

**Encastrable**



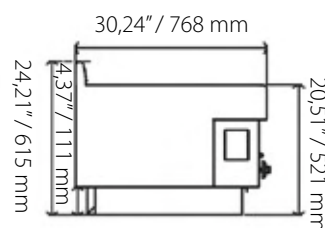
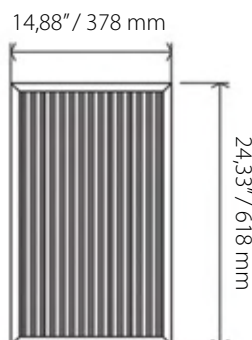
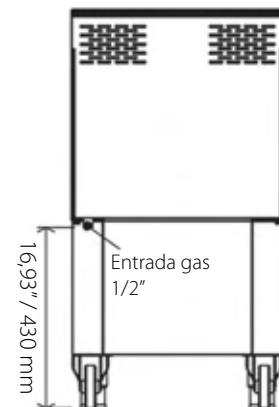
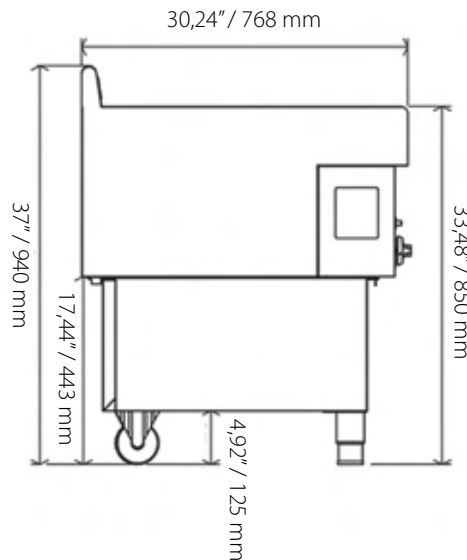
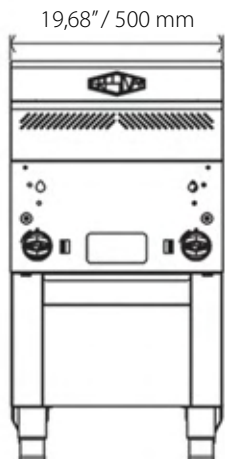
GRE.H5.G10  
rejilla



sin pies



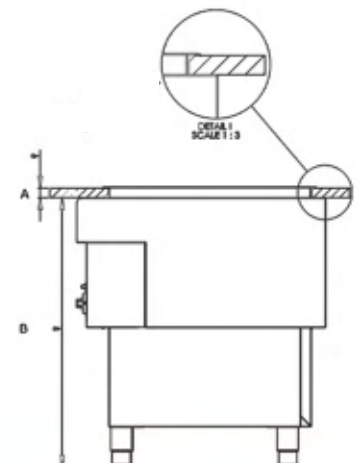
raspador



**para incrustar:**

Para el suministro del borde a medir es necesario la medida **A**

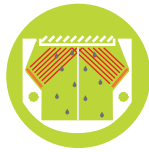
La parrilla dispone de 4 ruedas. Para ajustar la parrilla a la cima, es necesario medida **B**



# Parrilla horizontal

## Línea 7

Esquema de irradiación



- La medida más versátil
- Calor sin llama y sin carbón
- Construida en acero inoxidable, con cámara de cocción de 5mm
- Quemadores compuestos por placas cerámicas de alta irradiación, hasta 850°C a máxima potencia
- Hasta 350°C en el plano de cocción
- Uniformidad de calor
- Lista para usar en 3 minutos
- Tipo de gas: butano/propano/natural



GHPI 2/500

Incluye:  
1 Rejilla fija - GRE.H5.G10  
1 Rascador



GHPI 2/600

Incluye:  
1 Rejilla fija - GRE.H6.G10  
1 Rejilla fija - GRE.H6.G11  
1 Rascador



rejilla y plancha

GHPI C2/6

Incluye:  
1 Rejilla fija - GRE.C6.G10  
1 Rascador



Menos de humo



Versión encastrable para incorporar en encimera  
GHPI 2/500 - GHPI 2/600



Versión sobremesa todos los modelos



Versión con plancha dos funcionalidades para elegir cómo cocinar



Ruedas dispone de dos ruedas y dos pies regulables

### línea 7

modelo	referencia	descripción	dimensiones (mm)	consumo gas/eléctrico		PVP (€)
GHPI 2/500	GRE.H5.A10	Parrilla horizontal fija	500x768x850	14,4 KW	0,6 W 230 V	
GHPI 2/600	GRE.H6.A10	Parrilla horizontal fija doble	750x768x850	24,2 KW	0,6 W 230 V	
GHPI C2/6	GRE.C6.A10	Parrilla horizontal fija doble con plancha	750x768x850	17 KW	0,6 W 230 V	



Pack de soporte H6  
GRE.H6.P72



### accesorios línea 7

referencia	descripción	dimensiones (mm)	PVP (€)
CTRE.H6.P72	Pack de soporte H6 (Soporte y dos estantes)	750x306x585	